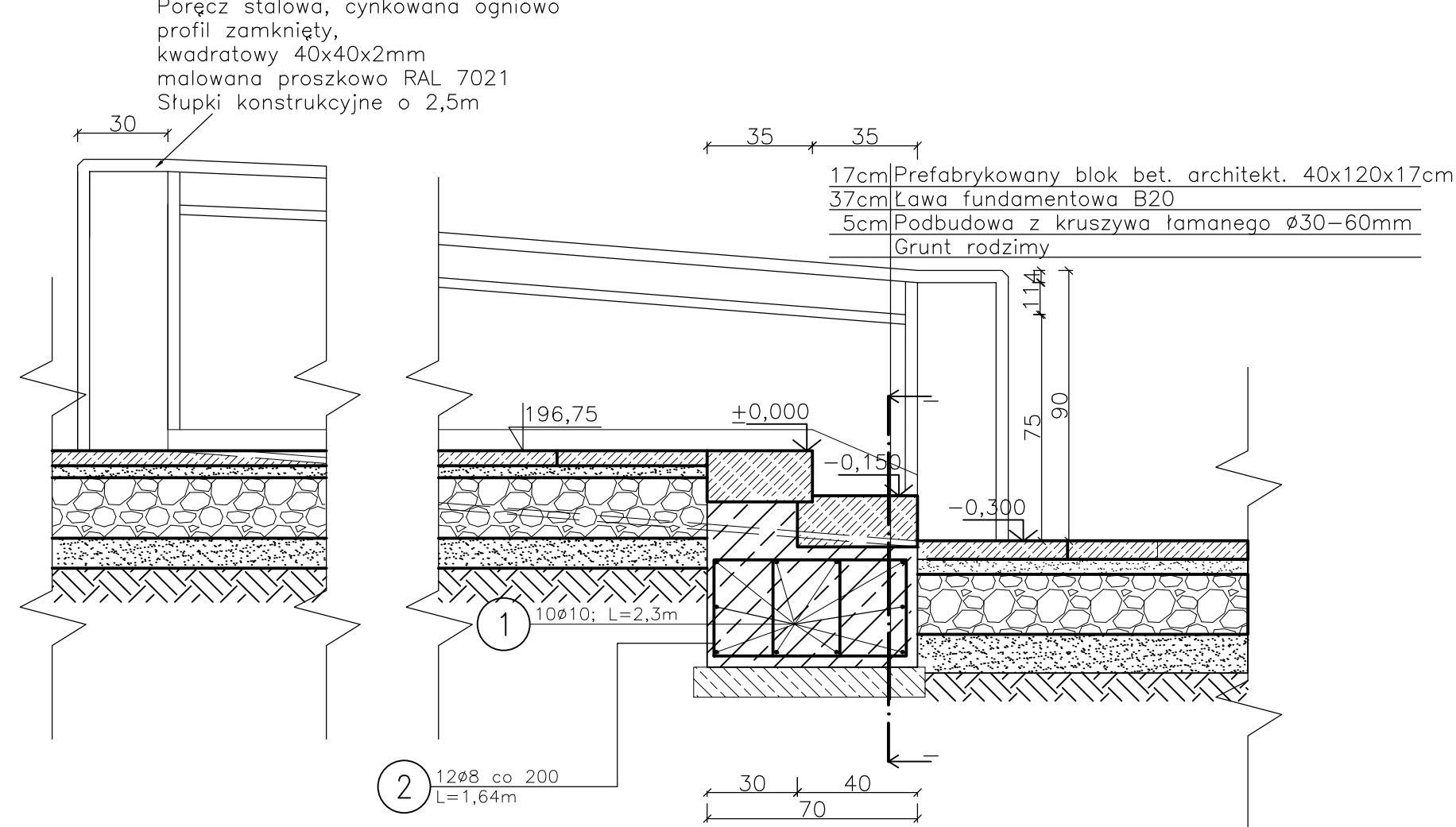


SCHODY 3 - betonowe 2x15x35 + podjazd
Przekrój II-II

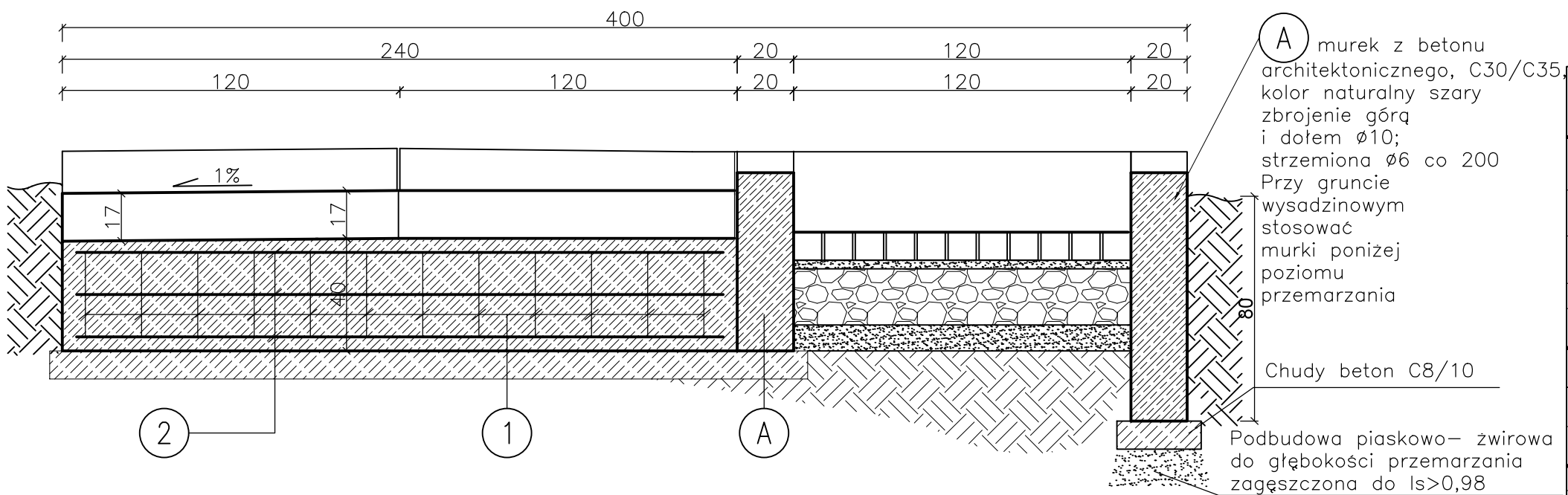


Zestawienie elementów poręczy stal ocynkowana

lp.	element	przekrój	długość	ilość	masa jedn.	masa
		mm	m	szt	kg/m	kg
1.	pochwyt górny	40x40	5,93	1	8,918	52,80
2.	pochwyt dolny	35x35	5,35	1	8,918	47,71
3.	słupek	40x40	1	7	8,918	62,43
Razem masa						162,94

Elementy należy łączyć spawem czółowym Y.

Przekrój I-I



 STO				PRACOWNIA 44STO sp. z o.o.	
ul. Konarskiego 6/4 , 44-100 Gliwice tel. 606 907 713, NIP: 631-266-70-42					
Inwestycja:		PARK MIEJSKI W SANDOMIERZU Aktualizacja dokumentacji projektowej			
Inwestor:		GMINA MIEJSKA SANDOMIERZ Pl. Poniatowskiego 3, 27-600 Sandomierz			
Temat opracowania:		Schody 3 - przekrój I, II			
Zespół projektowy:		Nr uprawnień:		Podpis:	
mgr inż. Adrian Kucypera		SLK/3255/PWOK/10			
mgr inż. Marta Gocek, arch. kraj.		-			
mgr inż. Ewa Twardoch, arch. kraj.					
Branża: architektura		Faza: PW		Nr rys.: KS 3.1	
Skala: 1:20		Data: listopad 2019			